

スキルマトリックス

取締役・監査役に必要なスキルの特定にあたり、以下の3つの視点を踏まえ、各取締役・監査役の有する専門的知識や経験をまとめたスキルマトリックスを作成しました。

統合後のビジョン

当社は、新マネジメント体制と新経営理念の始動に伴い、2020年12月公表の長期ビジョンを更新しました。また統合新会社のパーパス“化学の力で社会を変える”の下、「世界で戦える会社」「持続可能なグローバル社会に貢献する会社」「国内の製造業を代表する共創型人材創出企業」を目指しています。

ビジョンを実現するための中長期戦略

ビジョン実現にあたっては、化学技術をベースとしたコア成長事業・次世代事業・安定収益事業・基盤事業などの補完性の高い事業ポートフォリオを組み合わせることが不可欠であり、エレクトロニクス事業、モビリティ事業をグループの成長を牽引する「成長事業」と位置づけ展開を図ります。

取締役会で議論すべき主要テーマ

ビジョンの実効性向上を図るべく、取締役会においては「世界における戦い方」「SDGsへの貢献」「自律的なポートフォリオ変革」「技術シナジーを含むイノベーション」などに関する活発な意見交換と迅速な意思決定が要求されると考えています。

	氏名	社内・社外	在任期間(年)	グローバル	技術革新・融合	ESG・サステナビリティ	ポートフォリオ	財務・会計	人事・人材育成	法務・リスク
				ビジネス			経営			マネジメント
取締役	森川 宏平		6	●	●	●	●			●
	高橋 秀仁		5	●		●	●	●		●
	丸山 寿		1	●		●	●	●		●
	酒井 浩志		2	●	●	●				
	染宮 秀樹		-	●		●	●	●		
	真岡 朋光		-	●	●	●	●			
	尾嶋 正治	社外	7	●	●	●			●	
	西岡 潔	社外	4	●	●	●	●			
	一色 浩三	社外	3		●		●	●	●	
	森川 典子	社外	2	●		●		●	●	
	合計			9	6	9	7	5	3	3
監査役	加藤 俊晴		3	●		●		●		
	田中 淳		2		●	●	●		●	
	齋藤 聖美	社外	10	●	●		●	●		
	矢嶋 雅子	社外	2	●						●
	宮坂 泰行	社外	-	●				●		●
		合計			4	2	2	2	3	1

コーポレート・ガバナンス

基本的な考え方

昭和電工は、株主をはじめとするすべてのステークホルダーの皆さまとの適切な協働により、企業価値ひいては株主共同の利益を向上させることを目的に「コーポレート・ガバナンス基本方針」を定めています。

また、経営の健全性、実効性および透明性を確保し、企業価値の持続的な向上により社会から信頼・評価される企業となるため、コーポレート・ガバナンスの充実に取り組んでおり、その状況については「コーポレート・ガバナンス報告書」で開示すると共に、株主・投資家の皆さまと建設的な対話を進めています。 [WEB](#)

2021年の振り返り

2022年1月には両社の経営体制を一本化し、社長以下12名の両社共通の執行役員が両社のマネジメントを遂行する体制に移行し、両社の経営会議も一体運営しています。今後、2023年の法人格統合に向け、ガバナンスの確立と強化に取り組んでいきます。

また、組織の統合も進めており、その進捗状況は取締役会へ適切に報告されています。

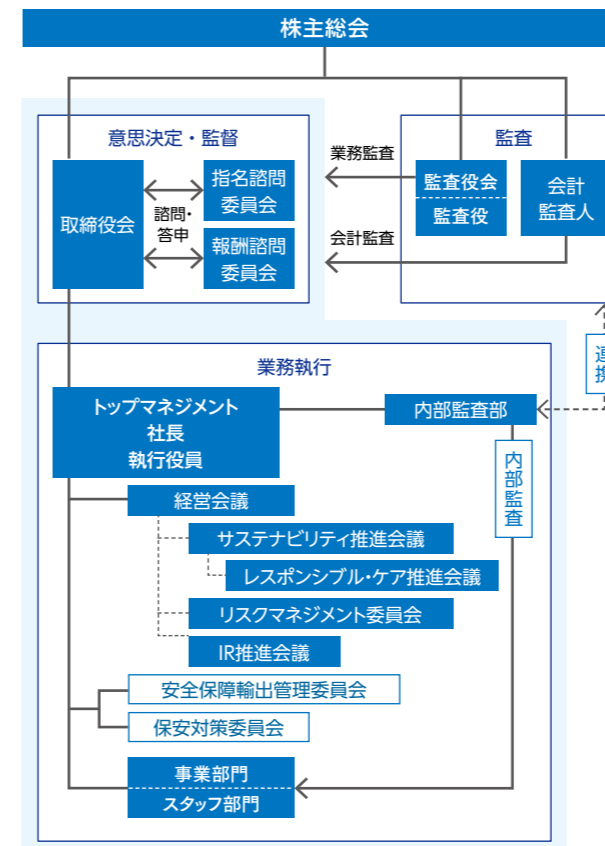
統合の進捗について [P.12](#)

2021年度は、指名諮問委員会では「CEOなど経営陣幹部の選任検討」、報酬諮問委員会では「新しい役員報酬制度の検討」を重点的に審議しました。

CEOの選任プロセス [P.78](#)

役員報酬制度 [P.89](#)

コーポレート・ガバナンス体制 (2022年6月30日現在)



※ コーポレート・ガバナンス体制については2023年1月からの完全統合に向けて検討中であり、変更の可能性があります。

取締役会

メンバー	議長・委員長	開催頻度
社外取締役 4名(うち女性1名) 社内取締役 6名	業務執行の社内取締役	1~2回/月

監査役会

メンバー	議長・委員長	開催頻度
社外監査役 3名(うち女性2名) 社内監査役(常勤) 2名	社内常勤監査役	1~2回/月

指名諮問委員会

2021年度の重点審議事項: CEOなど経営陣幹部の選任検討		
メンバー	議長・委員長	開催頻度
社外取締役 4名(うち女性1名) 社内取締役 2名	社外取締役	3~4回/年

報酬諮問委員会

2021年度の重点審議事項: 新しい役員報酬制度の検討		
メンバー	議長・委員長	開催頻度
社外取締役 3名(うち女性1名) 社内取締役 2名	社外取締役	3~4回/年

経営会議

メンバー	議長・委員長	開催頻度
社長、最高職務責任者(CXO)、および社長が認める部門長	社長	原則として2回/月

社外取締役比率



社外役員(取締役、監査役)比率



非業務執行取締役比率



女性役員(取締役、監査役)比率

